

TOP Wanderbares Fuchshofen Nr. 3

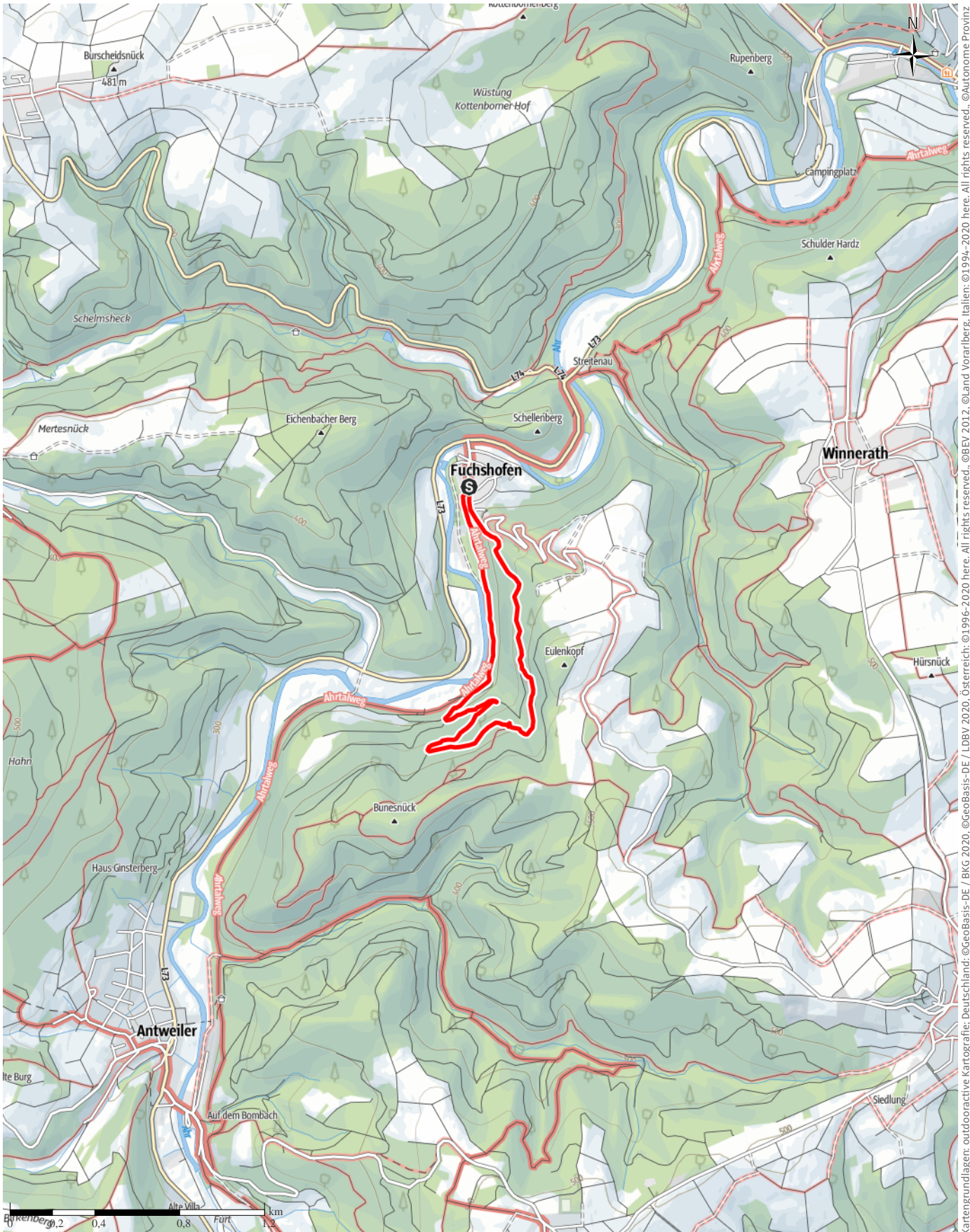
↔ 3,9km

🕒 1:23h

▲ 141m

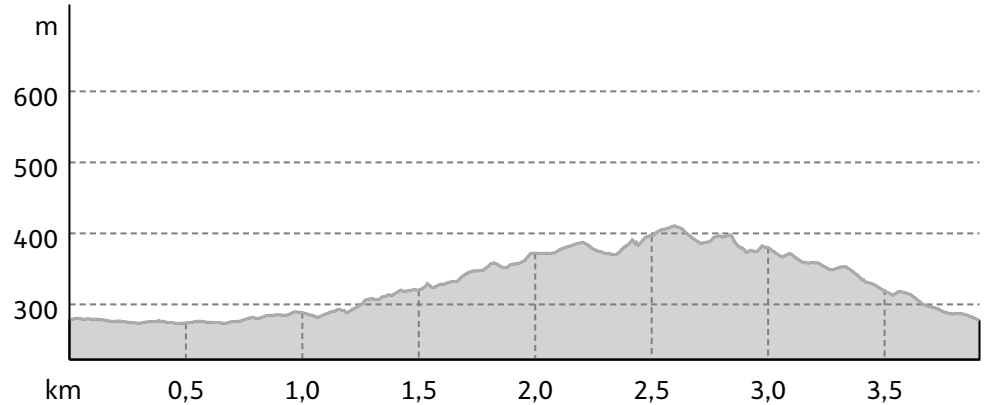
▼ 138m

Schwierigkeit leicht



Kartengrundlagen: outdooractive Kartografie; Deutschland: ©GeoBasis-DE / BKG 2020, ©GeoBasis-DE / LDBV 2020, Österreich: ©1996-2020 here, All rights reserved, ©BBV 2012, ©Land Vorarlberg, Italien: ©1994-2020 here, All rights reserved, ©Autonome Provinz Bozen – Südtirol – Abteilung Natur, Landschaft und Raumentwicklung, ©Cartago S.R.L., Schweiz: Geodata ©swisstopo, ©BAFU – Bundesamt für Umwelt Kartengrundlagen: outdooractive Kartografie, ©OpenStreetMap (www.openstreetmap.org)

Höhenprofil



Tourdaten

Wanderung

Strecke ↔ 3,9 km

Dauer ⌚ 1:23 h

Aufstieg ▲ 141 m

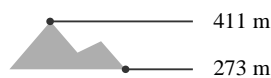
Abstieg ▼ 138 m

Schwierigkeit leicht

Kondition ●●●●●●

Technik ●●●●●●

Höhenlage



Beste Jahreszeit

JAN | FEB | MÄR
 APR | MAI | JUN
 JUL | AUG | SEP
 OKT | NOV | DEZ

Bewertungen

Autoren

Erlebnis ●●●●●

Landschaft ●●●●●

Community

Weitere Tourdaten

Eigenschaften

aussichtsreich

Auszeichnungen

🔄 Rundtour

👨‍👩‍👧 familienfreundlich



Gemeinde Fuchshofen

Aktualisierung: 05.04.2020

Eingebettet in einen Taleinschnitt der Eifel im Oberen Ahrtal und direkt an der Ahr gelegen ist Fuchshofen Ausgangspunkt zu zahlreichen markierten Wanderwegen.

Die Gemeinde Fuchshofen selber hat drei Rundwanderwege - zwischen 4 und 8 km lang - markiert, die im Ort beginnend durch die umliegenden Wälder auf die Höhen führen und

jeweils einen weiten Blick auf den Ort, das Ahrtal und die gegenüber liegenden Berge bieten.

Ausgiebiger Spaziergang oberhalb Fuchshofen auf Forstwegen über knapp 4 km mit etwa 140 m Höhenunterschied.

Autorentipp

Auch für Geocacher bietet die Umgebung rund um Fuchshofen spannende und knifflige Möglichkeiten.

Da Fuchshofen in einem Talkessel liegt, gibt es hier keinen Handyempfang. Dies sollte bei der Planung und während der Tour beachtet werden.

Sicherheitshinweise

z. B. Zwischen Lissabon und Porto ist die Infrastruktur noch nicht so gut ausgebaut. Die Etappen von einer Unterkunft zur nächsten können dementsprechend lang und abenteuerlich sein.

TOP Wanderbares Fuchshofen Nr. 3**Ausrüstung**

Festes Schuhwerk. Im Herbst oder nach Regen sind die Wege oft matschig, hier empfiehlt sich ein wasserfester Wanderschuh.

Wegbeschreibung**Start der Tour**

Kapelle Fuchshofen

Koordinaten:

Geogr. 50.428155, 6.851315

UTM 32U 347388 5588443

Ende der Tour

Kapelle Fuchshofen

Wegbeschreibung

An der Kapelle beginnend (1) führt uns der Weg nur ein kurzes Stück bergauf auf der Hauptstraße, bevor wir nach rechts auf einen asphaltierten Weg einbiegen. Nach wenigen Metern wird der Weg zur Schotterpiste und führt bergab (2) auf eine Y-Kreuzung zu. Wie halten uns links, wo es auf einem Forstweg nun stetig in Serpentina bergauf (3) geht. Wegabzweigungen unterwegs ignorieren wir und gelangen, der Wegauszeichnung „3 Fuchshofen“ folgend, schließlich auf einen breiten und ebenen Hangweg. In diesen biegen wir nach links ein (4) und laufen jetzt mehr oder weniger auf einer Höhenlinie, die sich Weg 3 und Weg 1 gemeinsam bis zum Schluss teilen. Wann immer der talseitige Bewuchs den Blick freigibt, sieht man tief unten (5) die im Sommer besonders bei Motorradfahrern beliebte L73 und die Überflutungswiesen der Ahr. Ab und zu blitzt sogar die Ahr selber durch die Bäume. Der anfängliche Höhenweg neigt sich etwas später wieder abwärts (6) und zeigt damit an, dass wir dem Ausgangspunkt näher kommen. Kurz vorher mündet der Weg in die K17, die sich von Reifferscheidt herunter nach Fuchshofen windet. Wir folgen ihr bergab und erreichen nach etwa 100m Fuchshofen, die K17 wird zur Hauptstraße, an der schon die Kapelle auszumachen ist.

Anreise**Anfahrt**

Mit dem Auto bis nach Fuchshofen. Parkmöglichkeiten

im Dorf vorhanden.

Tour zum Mitnehmen für iPhone und Android

QR-Code scannen und diese Tour offline speichern, mit Freunden teilen und mehr ...

Webseite

<http://out.ac/erEuZ>